



# Essais variétaux de pommes de terre & résistance aux maladies

Journée d'information phytotechnique du 05 mars 2020

Vicky Meunier  
Service d'expérimentations  
et d'avertissements  
Agent de terrain - Essais PDT



A decorative vertical bar on the left side of the slide, featuring a dark blue background with a lighter blue curved border. It contains several white circular icons: a sun with rays, a leafy plant, a globe, and a bunch of grapes.

# Contenu de la présentation

- Mildiou – *Phytophthora infestans*
- Alternariose – *Alternaria spp.*
- Conclusion



**Mildiou**  
*Phytophthora infestans*

# Essai MILVAR 2019

**38** variétés

Acoustic	Challenger	Innovator	Sevilla
Agria	Connect	Jelly	Tentation
Alanis	Coquine	Kelly	Tresor
Allians	Delila	Louisa	Twinner
Alouette	Ecrin	Nicola	Twister
Bintje	Edony	Otalia	Vitabella
Bionica	FOB2010-136	Pamela	Yona
Camméo	Fontane	Passion	Zen
Carolus	Gaiane	Samba	
Cephora	Gasorée	Sarpo Mira	





**ATH**

1<sup>ère</sup> apparition du **mildiou** sur :

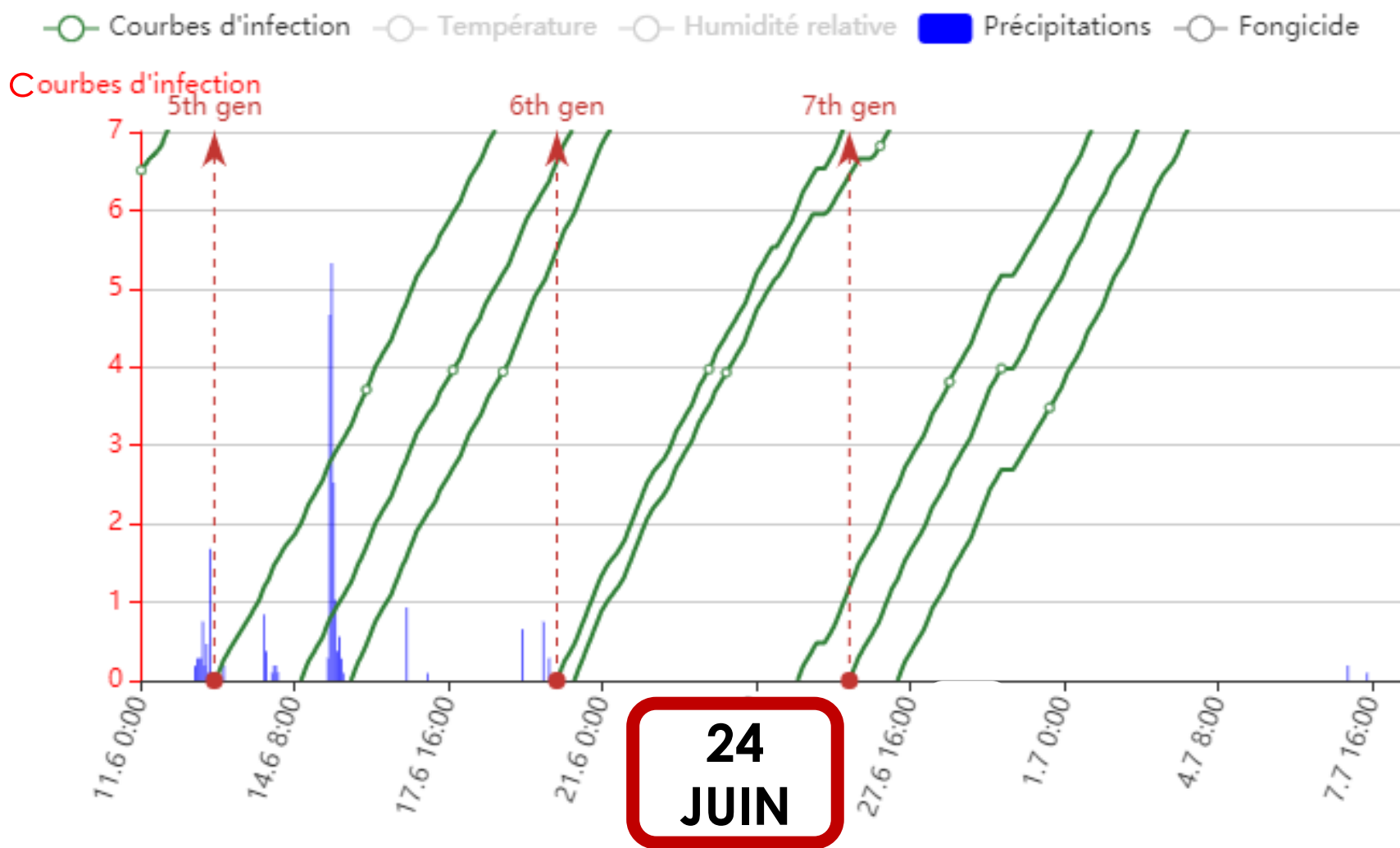
 Challenger

 Bintje

 Trésor

 Fontane

 Pamela



# Cotes de résistance au mildiou

## 73 variétés testées depuis 2009

<i>Acoustic</i>	9,0
<i>Camméo</i>	9,0
<i>Carolus</i>	9,0
<i>Otalia</i>	9,0
<i>Twinner</i>	9,0
<i>Twister</i>	9,0
<i>Zen</i>	9,0
<i>Tentation</i>	9,0
<i>Sarpo Mira</i>	9,0
<i>Allouette</i>	9,0
<i>Kelly</i>	9,0
<i>Vitabella</i>	9,0

<i>Coquine</i>	8,9
<i>Passion</i>	8,9
<i>Connect</i>	8,9
<i>Sevilla</i>	8,9
<i>Delila</i>	8,8
<i>FOB2010-136</i>	8,8
<i>Cephora</i>	8,6
<i>Alanis</i>	8,5
<i>Bionica</i>	8,4
<i>Ecrin</i>	8,4
<i>Samba</i>	8,4
<i>Yona</i>	8,4
<i>Jelly</i>	7,9
<i>Gaiane</i>	7,5
<i>Milva</i>	7,0

<i>Louisa</i>	6,7
<i>Tresor</i>	6,5
<i>Edony</i>	5,9
<i>Ditta</i>	5,6
<i>Gasorée</i>	5,4
<i>Royal</i>	5,3
<i>Pamela</i>	5,2
<i>Setanta</i>	5,0

<i>Markies</i>	4,9
<i>Allians</i>	4,7
<i>Miss Malina</i>	4,7
<i>Biogold</i>	4,5
<i>Desiree</i>	4,4
<i>Nicola</i>	4,3
<i>Agria</i>	4,2
<i>Princess</i>	4,1
<i>Sante</i>	4,1
<i>Bastion</i>	4,0
<i>Innovator</i>	4,0
<i>Challenger</i>	3,9
<i>Spunta</i>	3,7
<i>Linda</i>	3,5
<i>Franceline</i>	3,4
<i>Asterix</i>	3,4
<i>Fontane</i>	3,3
<i>Juliette</i>	3,3
<i>Lady Anna</i>	3,3
<i>Opale</i>	3,1
<i>Ramos</i>	3,1

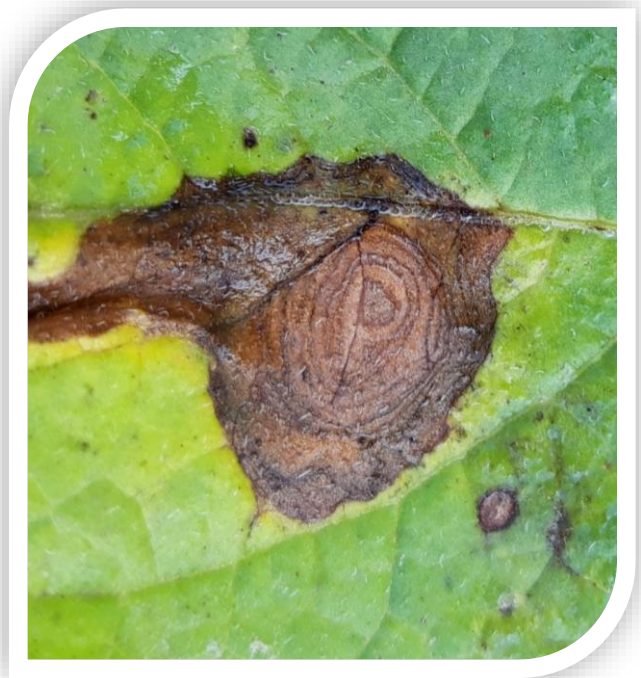
<i>Hunter</i>	2,9
<i>Pirol</i>	2,8
<i>Lady Rosetta</i>	2,8
<i>Première</i>	2,6
<i>Bernadette</i>	2,4
<i>Amandine</i>	2,3
<i>Bintje</i>	2,3
<i>Gourmandine</i>	2,2
<i>Jazzy</i>	2,2
<i>Saline</i>	2,2
<i>Eden</i>	2,1
<i>Lady Claire</i>	2,1
<i>Mona Lisa</i>	2,0
<i>Charlotte</i>	2,0
<i>Annabelle</i>	1,7
<i>Sinora</i>	1,6

1 = très sensible  
9 = résistant



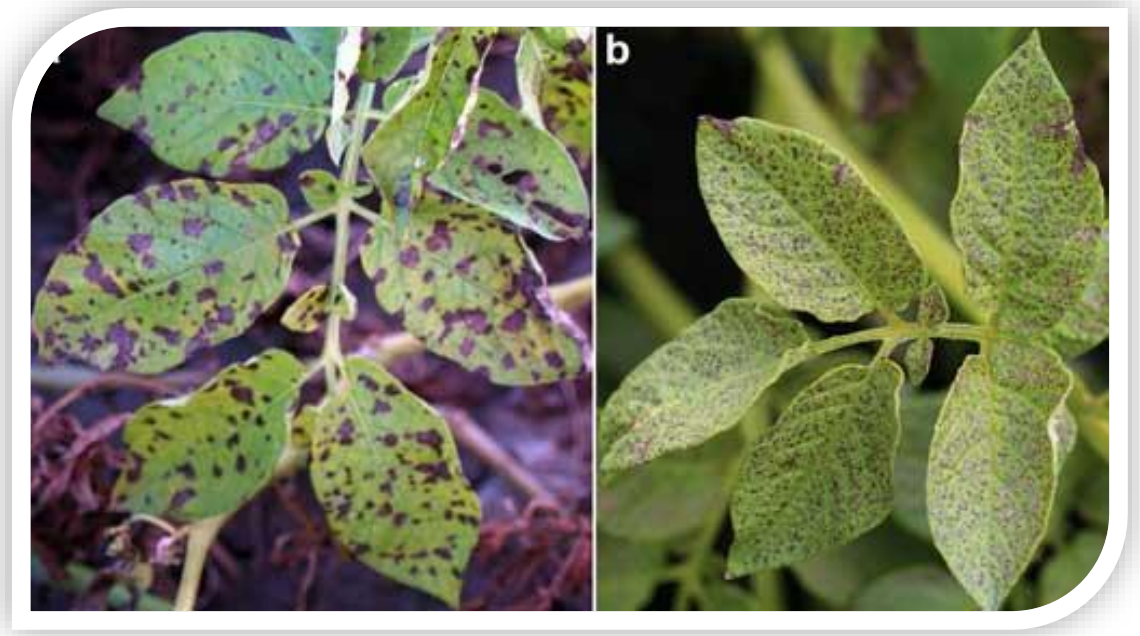
2019	2018	2017	2016	2015	2014	2013	2012	2011	2010	2009
faible	très faible	moyenne	forte	moyenne	forte	moyenne	forte	moyenne	moyenne	?
Acoustic	Accent	Acoustic	Allians	Allians	Agria	Agria	Agria	Asterix	Agria	Agria
Agria	Acoustic	Agria	Amandine	Allouette	Allians	Allians	Asterix	Bintje	Annabelle	Bastion
Alanis	Agila	Allians	Bernadette	Anouk	Bintje	Asterix	Bintje	Biogold	Bintje	Bintje
Allians	Agria	Alouette	Bintje	Bintje	Biogold	Bintje	Biogold	Bionica	Bionica	Biogold
Alouette	Alanis	Bintje	Bionica	Bionica	Bionica	Biogold	Bionica	Challenger	Biogold	Bionica
Bintje	Allians	Bionica	Cephora	Carolus	Challenger	Bionica	Challenger	Desiree	Challenger	Desiree
Bionica	Alouette	Cammeo	Challenger	Cephora	Charlotte	Desiree	Desiree	Fontane	Charlotte	Ditta
Cammeo	Bintje	Carolus	Charlotte	Challenger	Désirée	Fontane	Fontane	Gasore	Fontane	Innovator
Carolus	Bionica	Cephora	Coquine	Connect	Fontane	Franceline	Gasore	Innovator	Gasoré	Markies
Cephora	Carolus	Challenger	Desiree	Coquine	Innovator	Gasore	Innovator	Lady Claire	Hunter	Milva
Challenger	Cephora	Charlotte	Eden	Desiree	L. Rosetta	Innovator	Lady Claire	Markies	Innovator	Saline
Connect	Challenger	Coquine	Fontane	Edony	Linda	L.Rosetta	Markies	Nicola	Juliette	Sante
Coquine	Connect	Désirée	Innovator	Fontane	Markies	Princess	Nicola	Ramos	L.Claire	
Delila	Coquine	Fontane	Jazy	Innovator	Première	Sarpo Mira	Ramos	Royal	L.Rosetta	
Ecrin	Danespo	Gourmandine	Lady Anna	Linda	Sarpo Mira	Spunta	Sarpo Mira	Sarpo Mira	Markies	
Edony	Delila	Innovator	Lady Claire	Markies	Sinora				Opale	
FOB2010-136	Ecrin	Kelly	Miss Malina	Miss Malina					Pirol	
Fontane	Exempla	Louisa	Mona Lisa	Nicola					Ramos	
Gaiane	FOB2010-136	Markies	Nicola	Pamela					Sarpo Mira	
Gasorée	Fontane	Pamela	Sarpo Mira	Ramos					Setanta	
Innovator	Gasorée	Passion	Tentation	Sarpo Mira						
Jelly	Goldmarie	Sante	Vitabella							
Kelly	Innovator	Sarpo Mira								
Louisa	Jelly	Sevilla								
Nicola	Kelly	Tentation								
Otalia	Laurette	Twinner								
Pamela	Louisa	Twister								
Passion	Miss Malina	Zen								
Samba	Nicola									
Sarpo Mira	Passion									
Sevilla	Samba									
Tentation	Sarpo Mira									
Tresor	Tentation									
Twinner	Trésor									
Twister	Twinner									
Vitabella	Twister									
Yona	Vitabella									
Zen										





# Alternariose

*Alternaria* spp.



# Essais ALTVAR

**24** variétés testées  
depuis **2015**

Allians	Charlotte	Linda
Allouette	Coquine	<b>Markies</b>
Amandine	Desiree	Mona Lisa
Bernadette	Eden	Nicola
<b>Bintje</b>	Fontane	Ramos
Bionica	<b>Innovator</b>	<b>Sarpo Mira</b>
Carolus	Jazzy	
Cephora	Lady Anna	
Challenger	Lady Claire	





**ATH**

1<sup>ère</sup> apparition de l'**alternariose** sur :



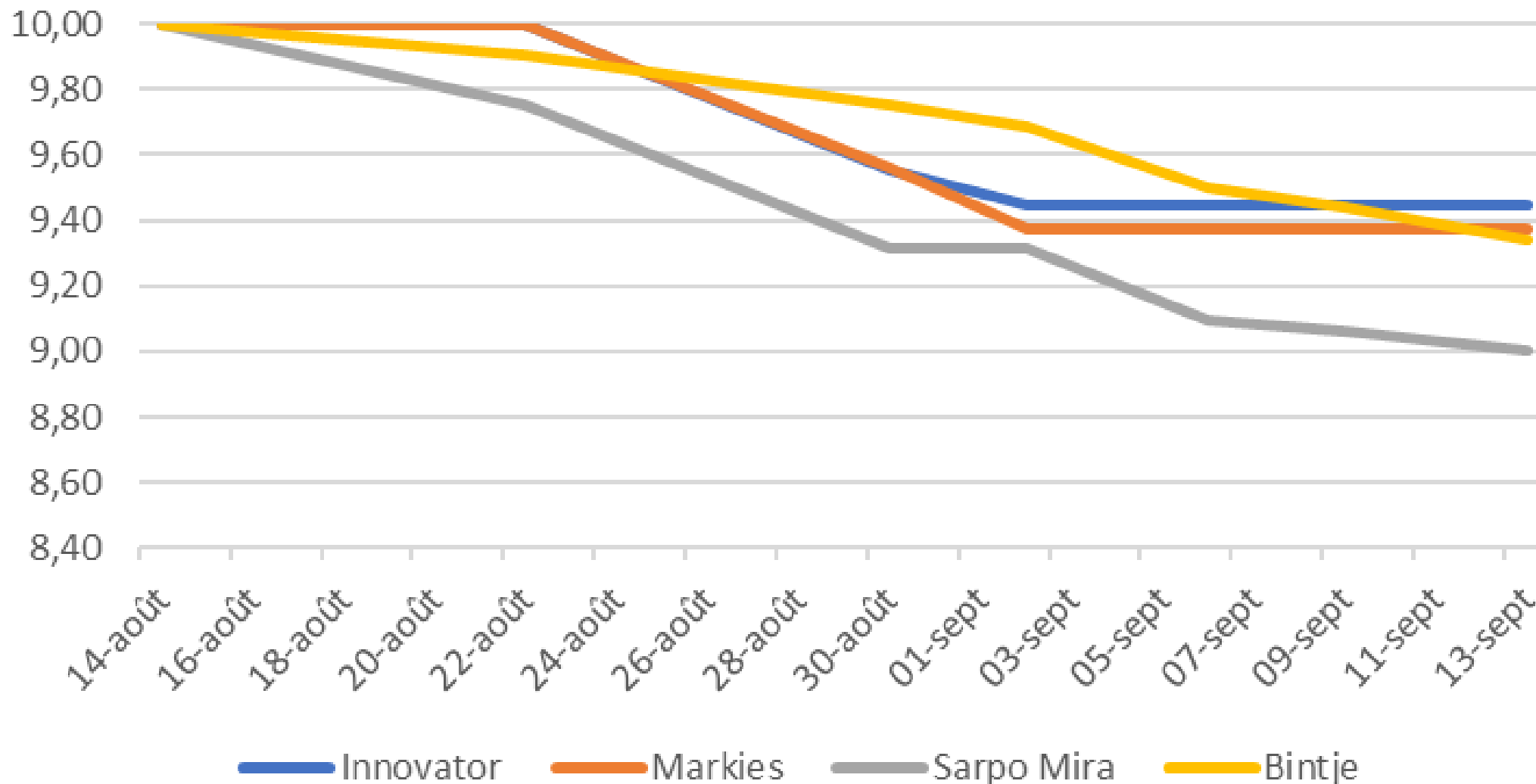
Sarpo Mira



Bintje

2019

# Evolution d'*Alternaria solani* par variété



# Essai SYTRANSPOM

Interreg

France-Wallonie-Vlaanderen



UNION EUROPÉENNE  
EUROPESE UNIE



Fontane



# Conclusion

- Variétés « **résistantes** »
- Bonne identification des maladies
- Alternier les matières actives
- Avertissements du CARAH



VigiMAP

